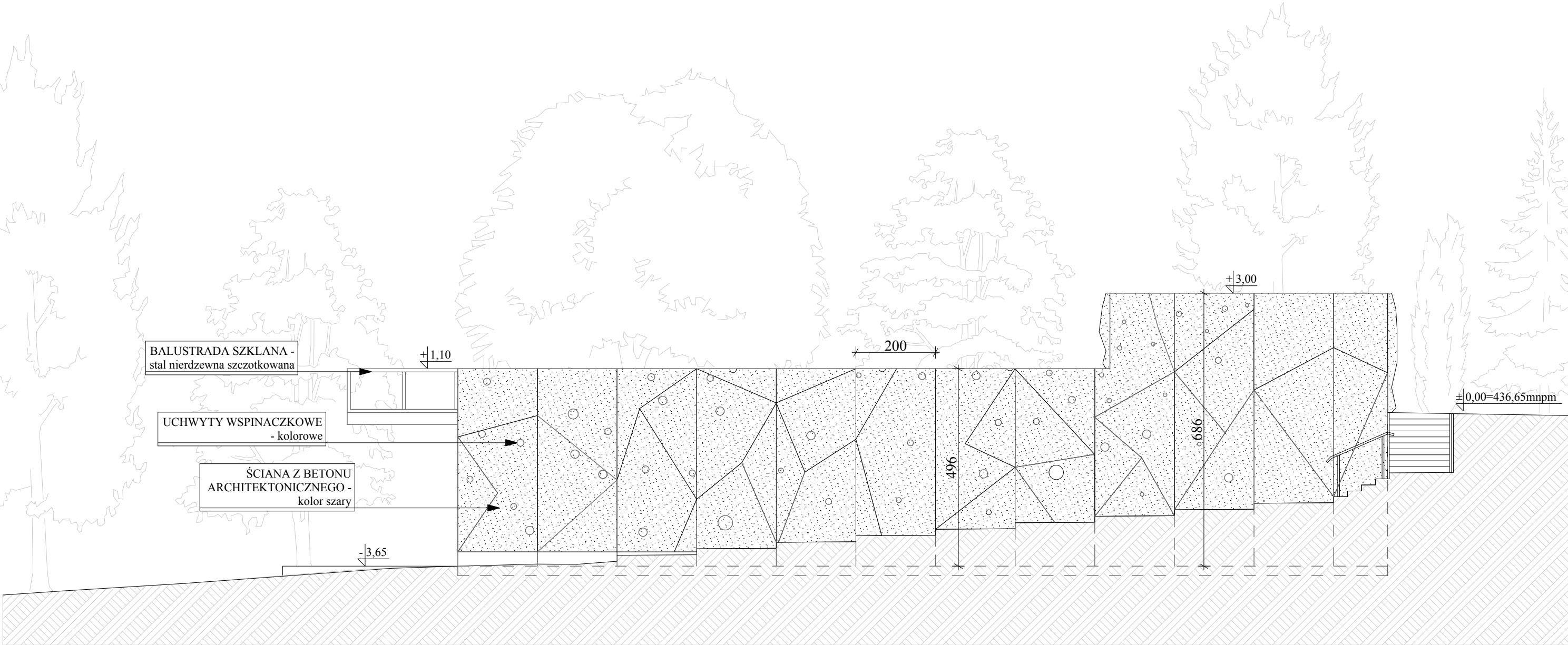
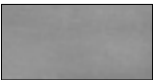


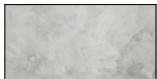
WIDOK B-B
1:100



elewacja drewniana - kolor dąb



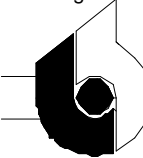
kolorystyka stolarki - grafit, szary



elewacja: ściana z betonu architektonicznego - kolor szary



elewacja: balustrada szklana - stal nierdzewna szczotkowana

temat rysunku: Widok B-B		Projekt: PROJEKT ZAGOSPODAROWANIA NA CELE REKREACYJNO-SPORTOWE CZĘŚCI TERNU WZGÓRZA GEDYMINA I SŁONECZNEJ POLANY W SZCZAWNIE ZDRÓJ	
PRACOWNIA PROJEKTOWA mgr inż. arch. Bernard Łopacz ul. Śródkowa 5 47-400 Racibórz  e-mail: archidom@wp.pl		Inwestor: UZDROWISKOWA GMINA MIEJSKA SZCZAWNO ZDRÓJ ul. Kościuszki 17, 58-310 Szczawno Zdrój	
rysunek nr: A07		skala: 1:100	
Projektant: mgr inż. arch. Bernard Łopacz nr 171/91/OP		Sprawdzający: mgr inż. arch. Piotr Bykowski nr OKK/UpB/07/04	
Opracowanie: inż. arch. Rafał Fuchs inż. arch. Kamila Trzos		data opracowania: Listopad 2013	